



milieux humides socle de la biodiversité

Les complexes estuariens et les littoraux de la Loire-Atlantique et du Morbihan permettent la présence de nombreuses zones humides, support d'une biodiversité extraordinaire. Parmi toutes les niches écologiques du territoire ELLO, la Grande Brière, les marais de Donges et du Brivet constituent un réservoir de vie



agence d'urbanisme de la région de Saint-Nazaire

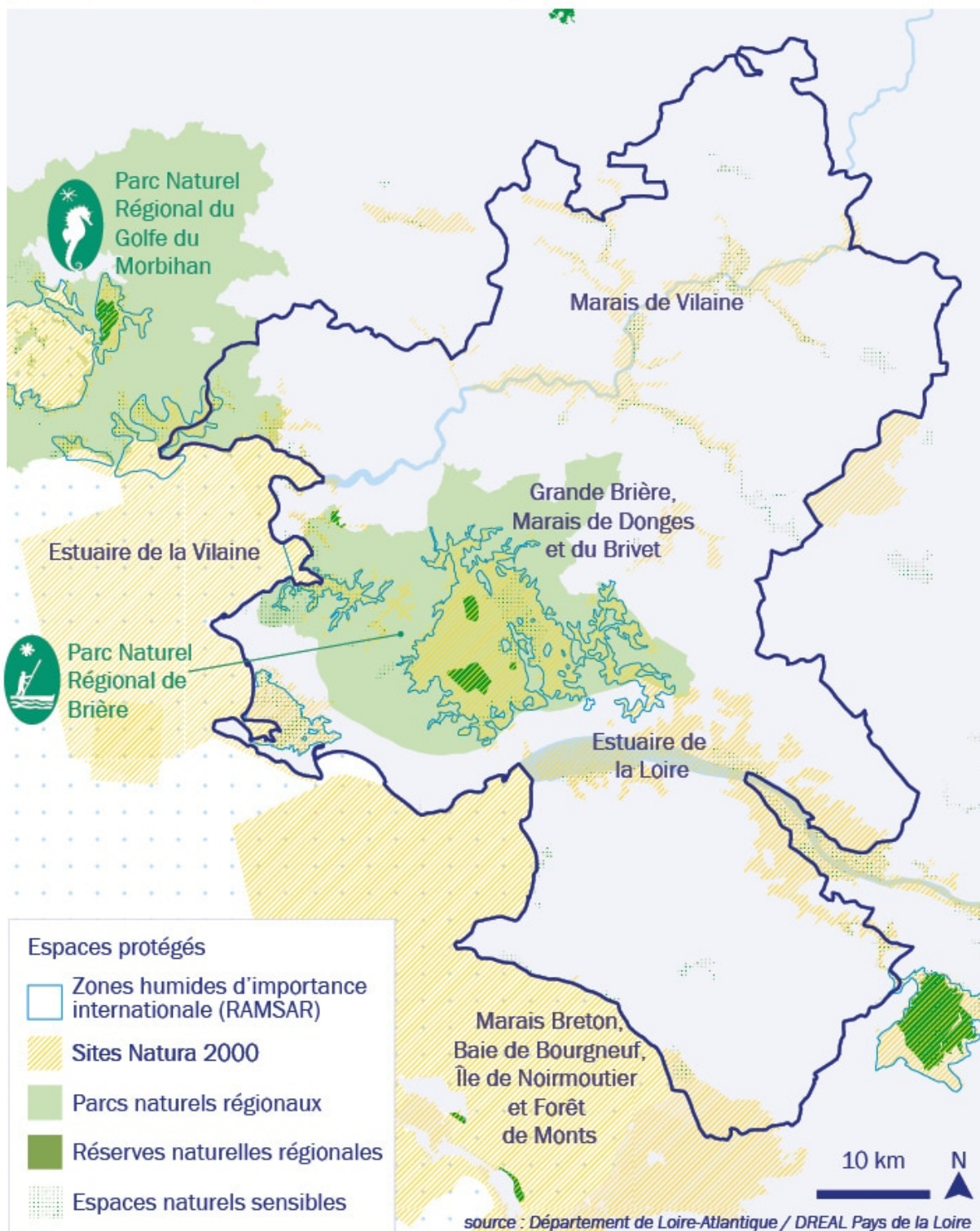
sauvage d'importance internationale où se côtoient de nombreuses espèces.

zones protégées

Les milieux spécifiques aux zones humides font l'objet de protections réglementaires majeures telles le réseau européen Natura 2000 et les espaces naturels sensibles du département ou encore le classement international en site RAMSAR désignant les zones humides les plus remarquables de la planète.

Ces habitats, propices à l'installation et au passage de nombreuses espèces, recouvrent 18,3 % du territoire ELLO.

principaux sites patrimoniaux réglementés



adrdn

agence d'urbanisme de la région de Saint-Nazaire

la Brière, carrefour migratoire international

Gorgebleue à miroir blanc (*Luscinia svecica namnetum*)

Les marais salants et les roselières de Brière, ainsi que les marais de l'estuaire de la Loire constituent les principaux milieux de reproduction de ce petit passereau menacé.



Phragmite aquatique (*Acrocephalus paludicola*)

Les marais accueillent ce petit passereau pendant sa migration et témoignent de la place importante occupée par la Brière sur l'échiquier européen des grandes zones humides d'importance pour les oiseaux.

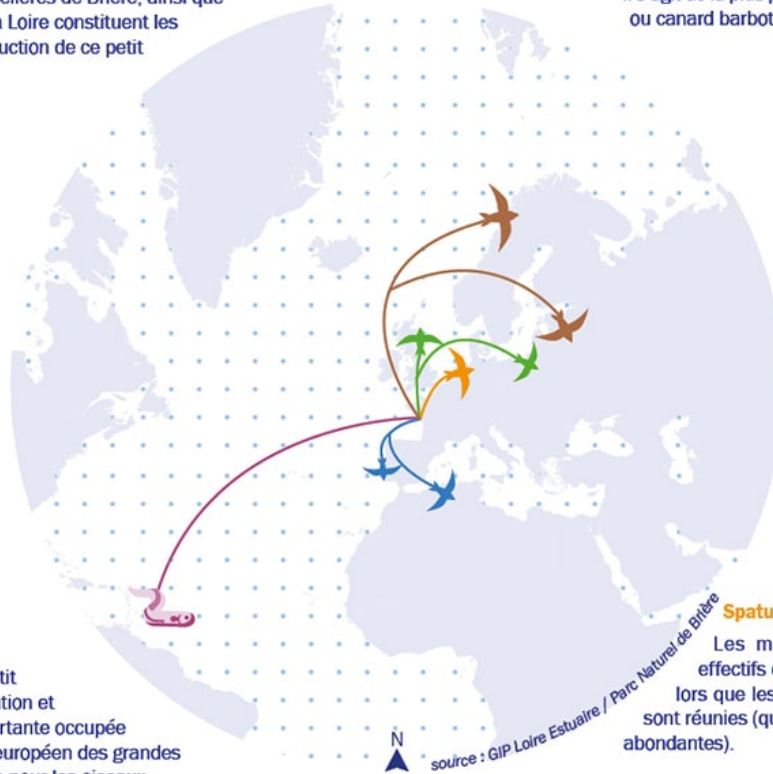
Sarcelle d'hiver (*Anas Crecca Linnaeus*)

Il s'agit de la plus petite espèce de canard de surface ou canard barboteur. Cette espèce migre en nuée.



Spatule blanche (*Platalea leucorodia*)

Les marais briérons accueillent les effectifs d'oiseaux les plus importants, dès lors que les conditions de haltes migratoires sont réunies (quiétude et ressources alimentaires abondantes).



richesse faunistique

En hiver, dès les premières crues, les anguilles argentées (*Anguilla anguilla*) dévalent les cours d'eau, entamant un long périple transatlantique vers leur site de reproduction dans la mer des Sargasses.

Au printemps, les immenses roselières de Brière constituent un habitat de reproduction pour de nombreuses espèces d'oiseaux, dont certaines sont menacées, comme le butor étoilé ou le bruant des roseaux.

En fin d'été et à l'automne, les marais de Brière offrent une halte migratoire pour les oiseaux venus du Nord qui y trouvent les ressources alimentaires nécessaires à leur survie. C'est le cas du phragmite aquatique, un petit passereau migrateur considéré comme le plus menacé d'Europe. En hiver, les paysages ennoyés offrent aux anatidés et limicoles hivernants, des



agence d'urbanisme de la région de Saint-Nazaire

zones d'alimentation et de repos complémentaires. Le canard souchet, la sarcelle d'hiver et le canard colvert sont les espèces les plus abondantes lors de leur hivernage dans la réserve naturelle du marais de Brière. La réserve est aussi propice aux rassemblements pré-nuptiaux de la spatule blanche.

enjeux sociaux

Les marais de Brière et autres zones humides du territoire ELLO jouent un rôle dans le maintien de la biodiversité mais également dans la maîtrise des crues et dans l'épuration de l'eau. Ces richesses naturelles restent cependant vulnérables. Recul de l'agriculture sur le marais, fermeture des milieux, envasement du marais, pression urbaine et fragmentation des espaces, remblaiements, développement des espèces exotiques envahissantes, dégradation de la qualité de l'eau ou encore obstacles aux continuités aquatiques (pour les poissons migrateurs comme l'anguille) sont autant de menaces auxquelles les gestionnaires doivent apporter des réponses.

Par ailleurs les marais de Brière et les zones humides du territoire constituent aussi un support économique pour des activités professionnelles diverses : élevage (marque « Valeurs Parc naturel régional de Brière »), valorisation des vases extraites, artisanat autour des produits issus du marais et tourisme. Autant d'activités qui ont façonné le milieu et témoignent des liens d'appropriation et d'usage entre zones humides et société.



[consultez l'atlas complet](#)