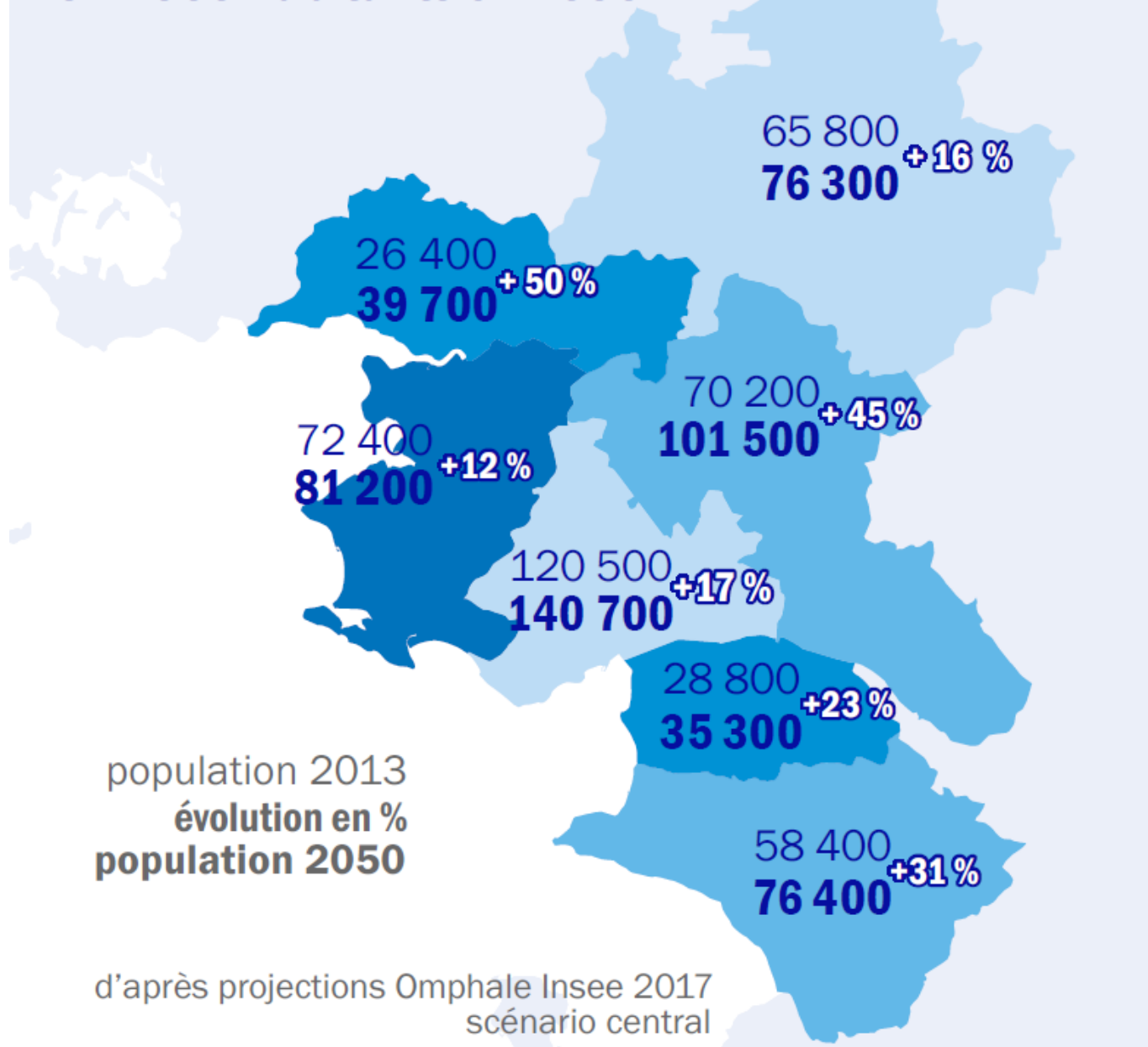


Estuaire et Littoral Loire Océan

442 600 habitants en 2013

547 500 habitants en 2050 ^{+24%}



des évolutions contrastées selon les territoires

D'après les projections réalisées par l'Insee et selon le scénario central (voir méthode p. 4), le territoire ELLO gagnerait un peu plus de 100 000 habitants en 37 ans, soit une hausse de 24



agence d'urbanisme de la région de Saint-Nazaire

%, à mi-chemin entre celle projetée pour la France selon les mêmes hypothèses (+ 13 %), et celle anticipée pour la Loire-Atlantique (+ 33 %).

Les intercommunalités connaîtraient cependant des destins contrastés. Les zones rurales voisines de la métropole nantaise et de l'agglomération nazairienne combinent la proximité des pôles d'emploi et un foncier qui demeure accessible. Le littoral est pénalisé par le vieillissement de sa population et le coût élevé de l'immobilier, mais ce phénomène est moins marqué en sud-Loire. La dynamique est limitée pour Redon agglomération dont beaucoup de communes rurales sont éloignées de pôles urbains. Quant à Arc Sud Bretagne, un solde migratoire élevé sur toute la période explique cette croissance soutenue.

L'examen de la distribution par âge de la population locale est un préalable indispensable à l'analyse de ces projections.

[lire la publication](#)